

## BIODIVERZITÁS-FOGADD ÖRÖKBE A TERMÉSZETET!

### Az oroslányi Labanc-patak városi piac melletti szakasza

#### Témaválasztás

Örökbefogadásra városunk egyik patakjának egy szakaszát választottuk. Városunkon három patak folyik keresztül a Kertalja-patak, a Svandabereg-patak és a Labanc-patak. A Labanc-patak a legbővizűbb és az utóbbi években is állandó vízfolyás. Sajnos a két másik patak pár éve a nyári időszakban már kiszárad, sőt a legrövidebb Kertalja-patak már csak csapadékos időszakokban nevezhető vízfolyásnak. Így felértékelődik a most már egyetlen városi állandó vízfolyásnak nevezhető Labanc-patak környéki és a benne található élővilág. Ennek sokszínűségét szeretnénk bemutatni és megőrizni.

#### A patak természetes kapcsolatai

A Labanc-patak a Vértes hegység északi lábánál ered, majd a Labanc-dűlőnek nevezett kiskertes övezeten és Hamuházi-dűlőn halad keresztül északi irányban. A város szélén egy garázssor mellett folyik el és így éri el a városi piac melletti területet. Nem sokkal később az Állomási-tóba ömlik. Az Állomási-tó jelenleg leeresztett állapotban van, rendezésre vár. A város pályázati pénzből igyekszik megoldani az állandó vízfelület kialakítását. Mederkotrást és parkosítást terveznek az elhanyagolt tavon. A Labanc-patakot kisebb erek táplálják a csapadék vízen kívül, majd a város határában a szintén a Vértes hegységben eredő Pénzes-patak vizével is gyarapszik. Medre nagyrészt természetes, a piac melletti területen már szabályozott mederben folyik. A természetes meder általi öntisztulás jelentősen hozzájárulhat a patak vizének jó vízminőségéhez. A víz áttetsző, a benne talált élőlények is jó vízminőségre, magas oxigénellátottságra utalnak.



### **A patak mesterséges kapcsolatai**

A városi piacot sokan keresik fel a piaci napokon, mellette található egy nagy élelmiszerüzlet is-vagyis a lakosok jelentős része keresi fel a város ezen részét, ezért gondoltunk ennek a területnek az örökbe fogadására.

Az említett élelmiszerüzlet épülete, egy lakótömb és a városi piac területe fogja közre ezt a meder szakaszt. Így nagyon sok ember kapcsolatba kerül a vízfolyással. A patak mellett egy garázsosor is található. Az említett kapcsolatok vannak hatással a patak tisztaságára, az élővilágára és környezetére.

Az örökbefogadott patakmeder



### **Biodiverzitás**

A patakmeder és környezete vizsgálata során a következő fajokat tudtuk meghatározni.

A meder közvetlen környezetének növényzete:

Fáaszárúak:

vízparti puhafák: csigolya fűz, nyárfa, enyves éger, illetve keskenylevelű ezüstfa

Lágyszárúak:

mocsári nőszirm, nád, gyékény, fekete sás, vérehulló fecskefű, réti boglárka

A patak állatvilága:

Makrogerinctelenek:

bolharák, víziskorpió, szitakötő lárva, bogárlárva, vízi ászka, tavi molnárpóloska

### **Problémák és megoldási javaslatok:**

1.A patak melletti területen sok ember fordul meg. Sajnos az oroslányi lakosok nem igényesek környezetükre: eldobálják a szemetet, nem szedik össze kutyájuk után az ürüléket és a patakba dobálják megunt és felesleges használati eszközeiket, ruhadarabjaikat, még a használt gumiabroncsot is.

Megoldási javaslatunk:

Figyelemfelhívó és vicces plakátokkal, szemeteszsákok kihelyezésével próbáljuk jobb belátásra bírni embertársainkat. Oroszlány város önkormányzatát megkeressük avval a problémával, hogy helyezzenek ki több köztéri szemetest erre a forgalmas területre.

2.A patak felső folyásánál garázssor található, ahonnan olajjal szennyezett víz kerülhet be a kocsik mosásakor a vízbe és veszélyezteti a vízfolyás élővilágát.

Megoldási javaslatunk:

Táblákat helyezünk ki, mellyel megpróbáljuk elérni, hogy a természet védelme érdekében inkább a közeli autómosóban tisztítsák le a lakosok járműveiket.

3.A területet évente kétszer kaszálják. Közfoglalkoztatottak végzik ezt a feladatot. Az idei első kaszálás éppen a terület bejárása és fénykép felvételeink készítésének idejére esett. Megdöbbenet tapasztaltuk, hogy még a patakmederbe is behajtott a traktoros fűnyíró és a vízi növényzetet, nádat, gyékényt is levágta nem beszélve a patakmeder kerekek általi károsításáról, az élővilág megbolygatásáról.

Megoldási javaslatunk:

A problémával megkeressük az önkormányzatot. Valószínűleg anyagi okai vannak a közfoglalkoztatottak ilyen célú alkalmazásának, de felhívjuk a figyelmet a problémára és javasoljuk a munkavállalók munkavégzés előtti felkészítését, érzékenyítését a témában.

### **Összegzés**

Minden faj jelez valamit az előfordulásával, ha ott van a faj, akkor az igényeinek megfelelő a környezet, ha nincs akkor nem megfelelő. Minél tisztább a víz annál többféle élőlény található benne. A Labanc-patakban még változatos az élővilág. Az emberek meggyőzésével, rossz szokásaik megváltoztatásával próbáljuk elérni, hogy a patakra, mint értékre tekintsenek. Reméljük így hosszú távon fenntartható a patak élővilágának sokszínűsége.

Tablónkat faliújságon elhelyeztük és az iskola honlapján is közzétettük: [hunyadi.oroszlany.hu](http://hunyadi.oroszlany.hu)

Négylevelű lóherék csapata

### Szitakötő



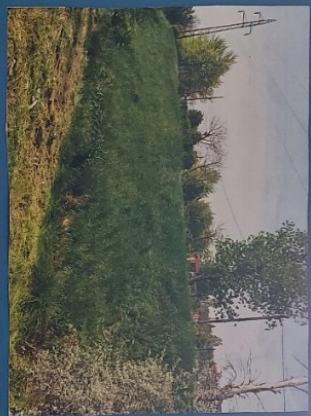
A vízparton jó néhány kifejlett szitakötőt találkozhattunk



A lárva a vízben fejlődik

Tudtad?

## A LABANC- PATAK ÁLLATVILÁGA



### Bolharák

A patakban a leggyakrabban előforduló állat a bolharák, az elhívelyé a patak azon része, ahol kisebb a sodrás, a növényzetben



A magas példányszáma azt is megmutatja hogy a labanc-patak víz tisztaságát és oxigéntartalmát

Tudtad?

### Vízi ászka



Lassú folyású és álló edényekben él, a kisebb méretű vízszenny-erőséget is megőrzi

Tudtad?

Peter a kollégáinkban utolsó

### Vízi skorpió



Napjainkban egyedszáma csökken, mi is csak egyet találtunk belőle

A pontohal (em) legrosszabb légszűrő

Tudtad?

### Molnár poloska



Köpes a víz felszínén mozog

Tudtad?

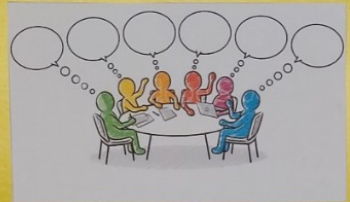
### Bogárlárva



Sokféle bogár lárva is a patak vizében fejlődik

**RENDES EMBER  
NEM SZEMETEL  
A TÖBBIÉKNEK  
TILOS!**

A kevesebb személtelés érdekében táblákat,  
szemeteseket és zacskókat  
helyezünk ki az önkormányzat segítségével



**Probléma**



Az emberek hanyag viselkedése,  
nem vigyáznak környezetükre

**Cél**



Tiszta és rendezett patak

**Megoldás**

**Ehelyett**



**Ezt**



A közfoglalkoztatott dolgozókat  
oktassuk ki a környezetbarát  
munkavégzésről

**A patak  
védelmében  
használd a közeli  
autómosót!**



## MELLÉKLET

## Faj neve

Keskenylevelű ezüstfa

Enyves Éger



Csigolya fűz

Fekete sás

Négylevelű lóherék csapata

Réti Boglárka



Gyékény



Mocsári nőszirm



Nád



Négylevelű lóherék csapata

Tavi molnárpóloska



Víziskorpió



Szitakötő

Bolharák



Vízi ászka

Szitakötő lárva